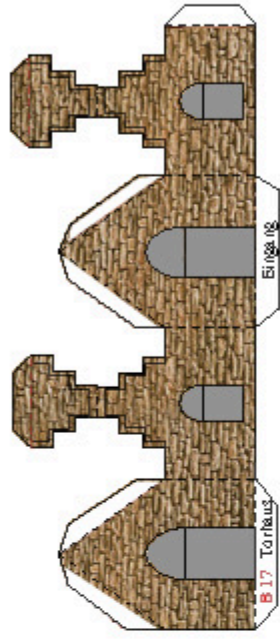


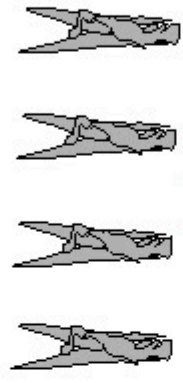
B 8

- B 8 -
Braunen



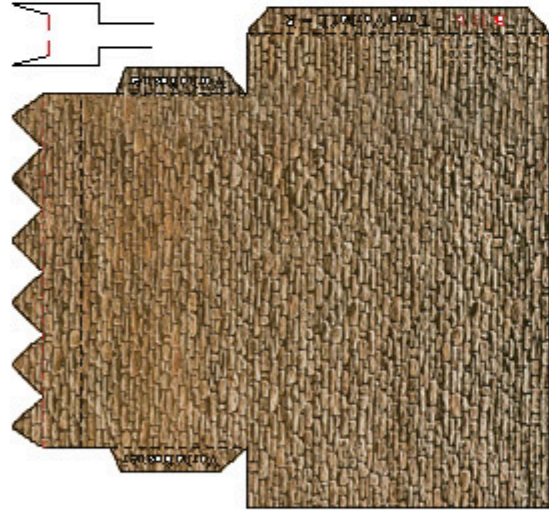
B 17

4 x Brunnenfigur
im 45°-Winkel
auf die Becken
kleben.
- B 10 - 4 x

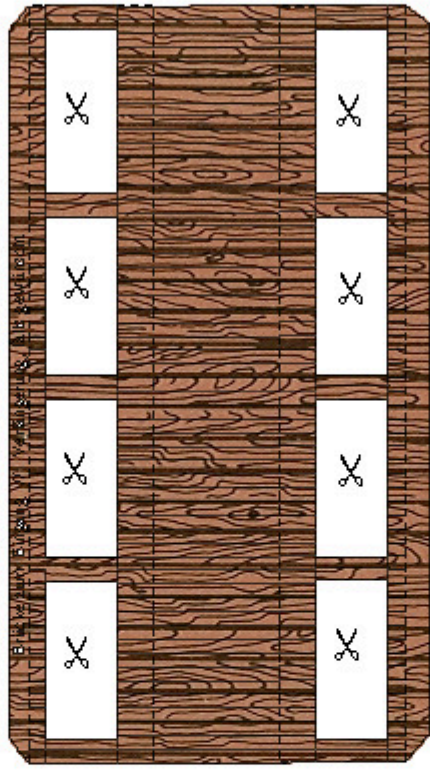
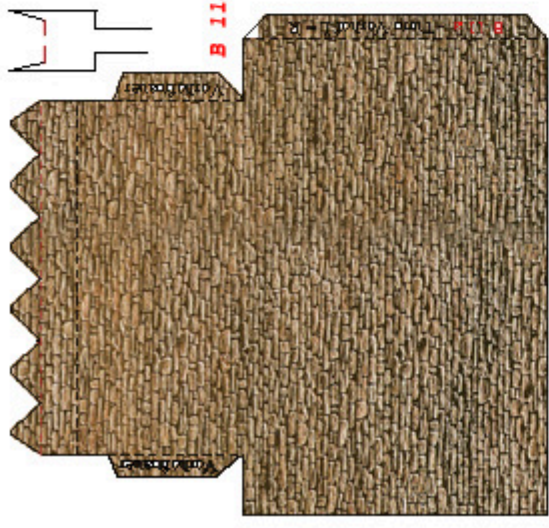


4x B 10

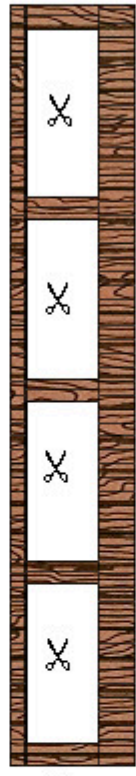
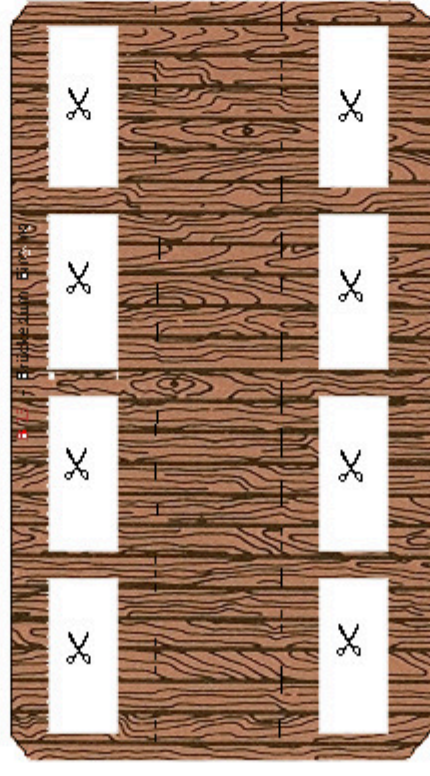
B 11b



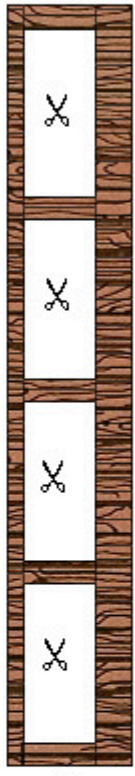
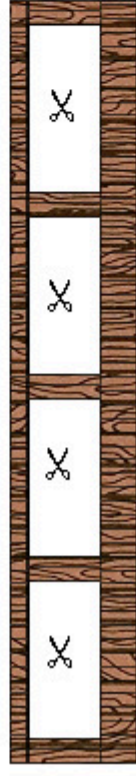
B 11a



B 13



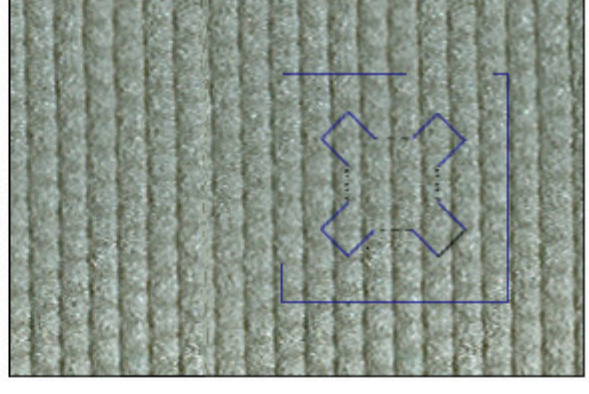
- B 14 a -
Brückenecke,
Innen



- B 14 b -
Brückenecke,
Innen



- B 15 -
Brückenweg,
Innen



B 1

B 1 - Holzplatz - Vorhof



B 17
Torhaus - Boden

6

A-E 6 von 6

Tipp: Zündhölzer (ohne Kopf und auf Länge geschnitten - 15mm), die mit brauner Wasserfarbe angemalt wurden und als zusätzliche Trennungen (Stützen) hinter die Öffnungen geklebt werden, geben dem Modell noch mehr 3-Dimensionalität. Die Schnittflächen können durch braune Farbe ebenfalls "veredelt" werden.