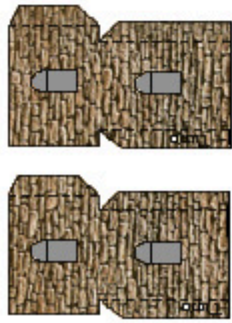


< je oberhalb + unterhalb von **K 2**



K 5

K 6



K 5

K 6



K 3

K 3 - Mauerbrüstung, Turm, oben

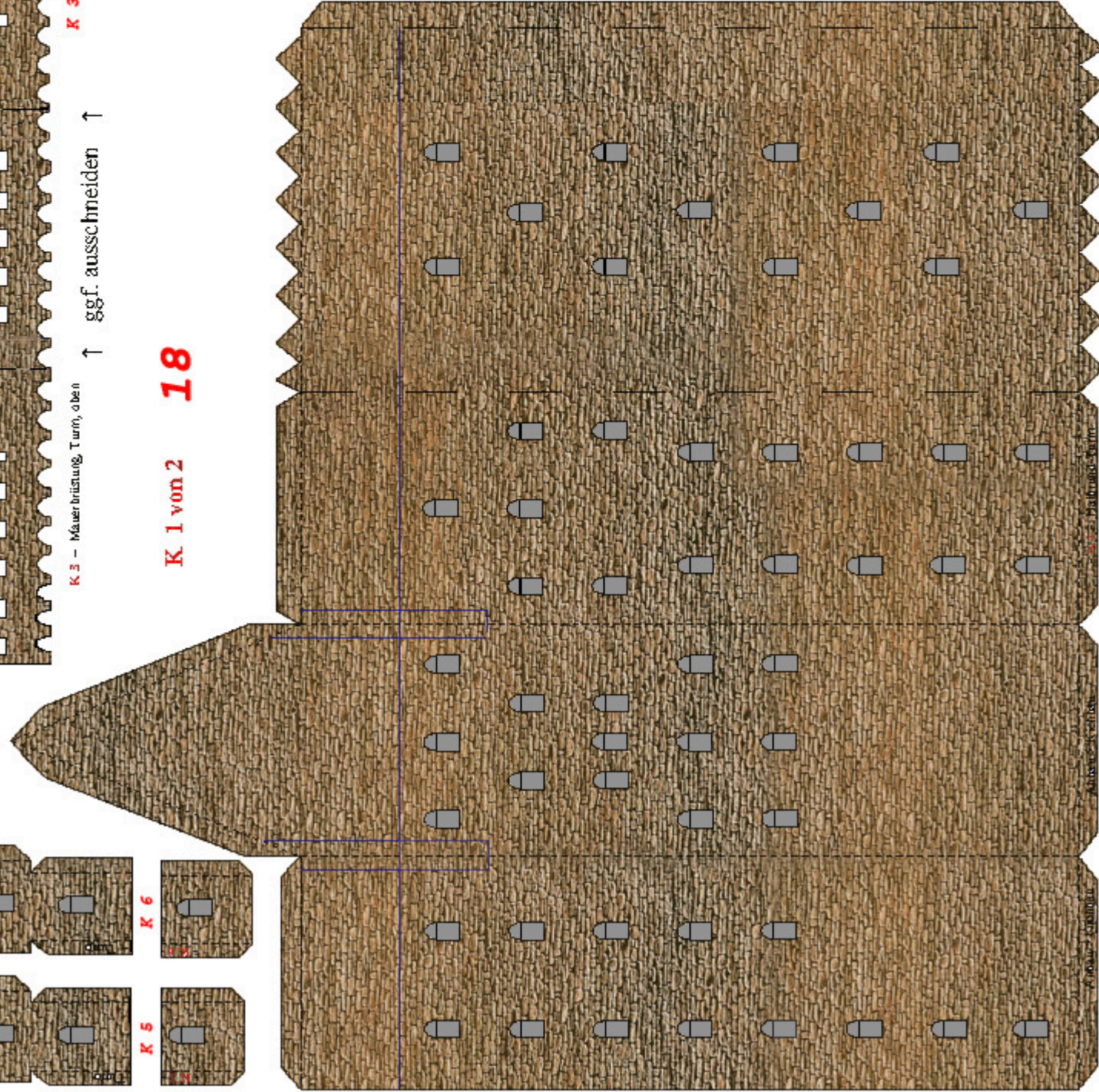
↑ ggf. ausschneiden ↑

K 1 von 2 18



- K 2 - Halbbrund-Turm

Innenzacken hochklappen und am Turm festkleben, Aussenzacken werden an der umlaufenden Brüstung angeklebt



K 4

K 7

K 8

